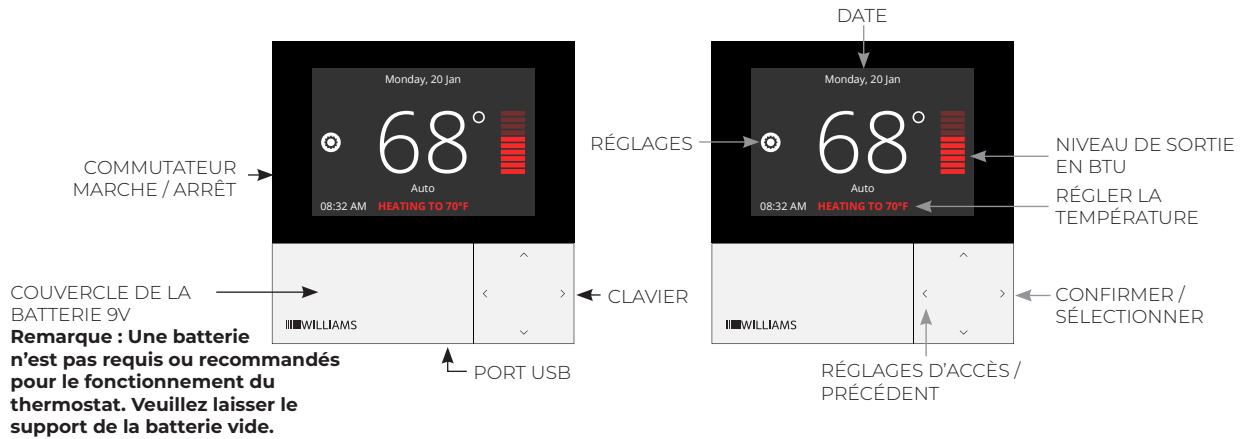


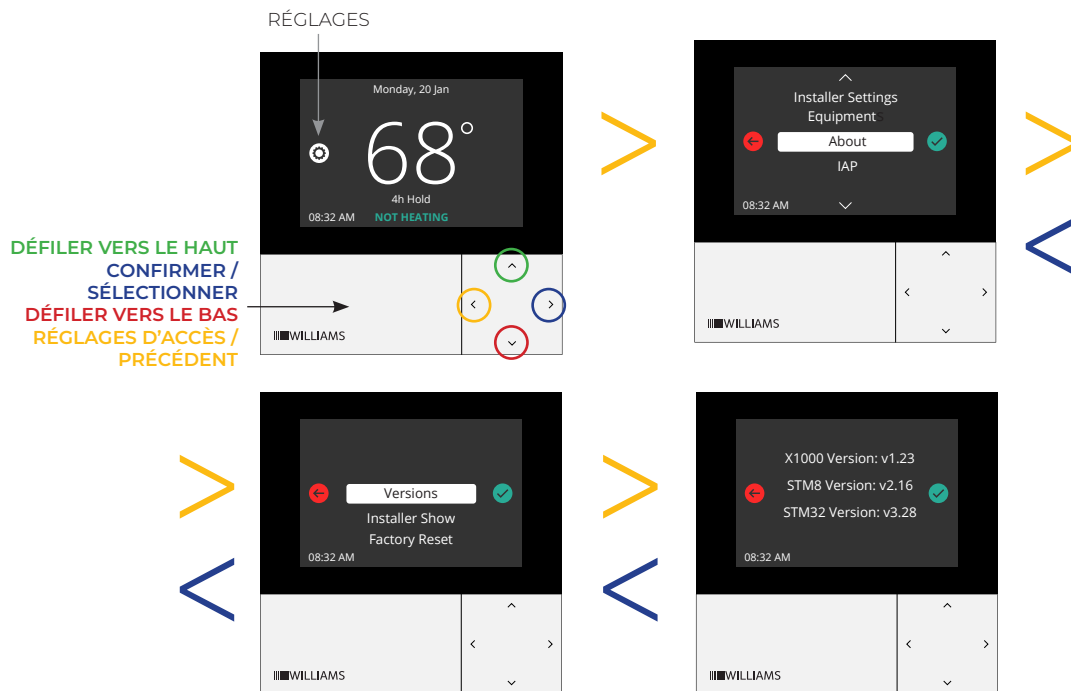
PARAMÈTRES DU THERMOSTAT GRAND PUBLIC



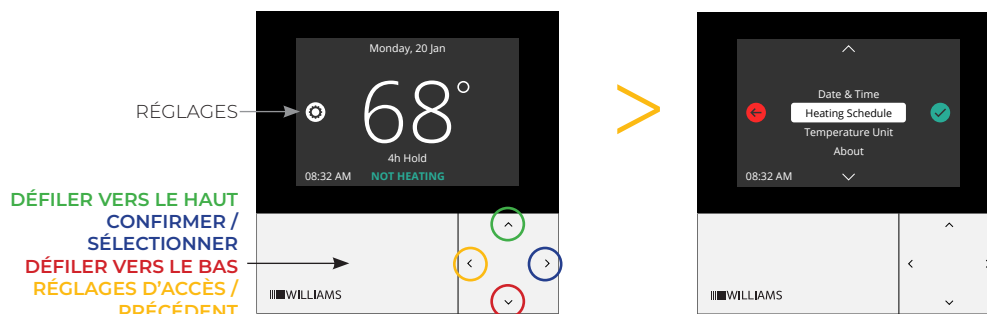
AC2030 COMMANDES DE RÉGLAGE DU THERMOSTAT POUR LES MODÈLES : AC2030TN



VÉRIFICATION DU FIRMWARE IL S'AGIT DE LA PREMIÈRE ÉTAPE APRÈS L'ALIMENTATION DU THERMOSTAT ON.

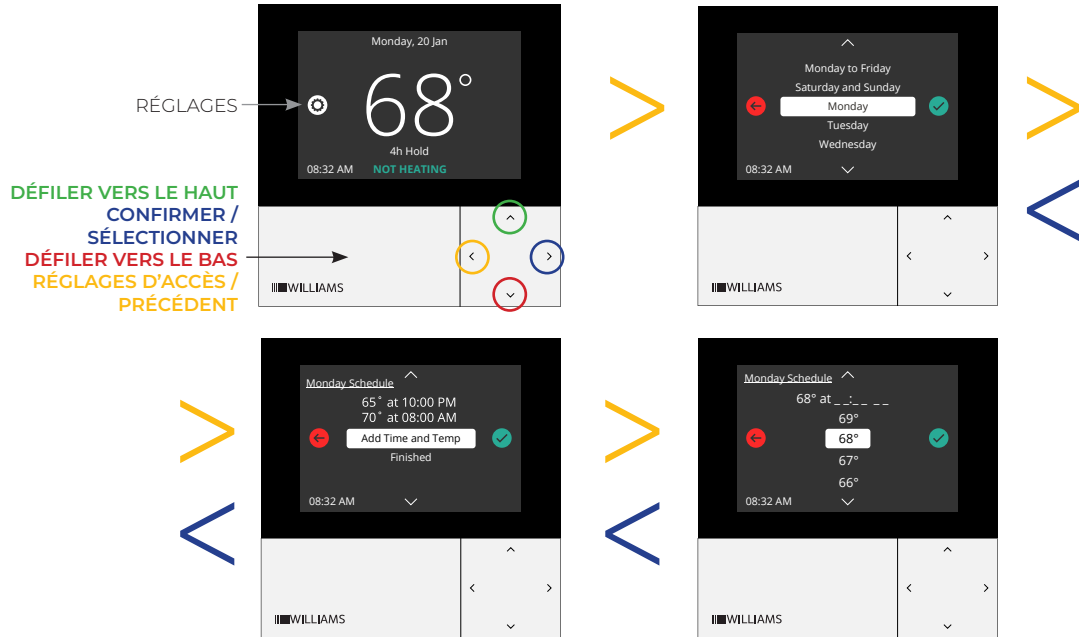


RÉGLEZ LA DATE ET L'HEURE en cliquant sur la flèche gauche pour sélectionner les réglages, puis utilisez les flèches vers le haut et vers le bas pour mettre en surbrillance la date et l'heure. Cliquez sur la flèche droite pour sélectionner l'article mis en surbrillance. Suivez les articles de menu pour régler le mois, le jour, l'année et l'heure.

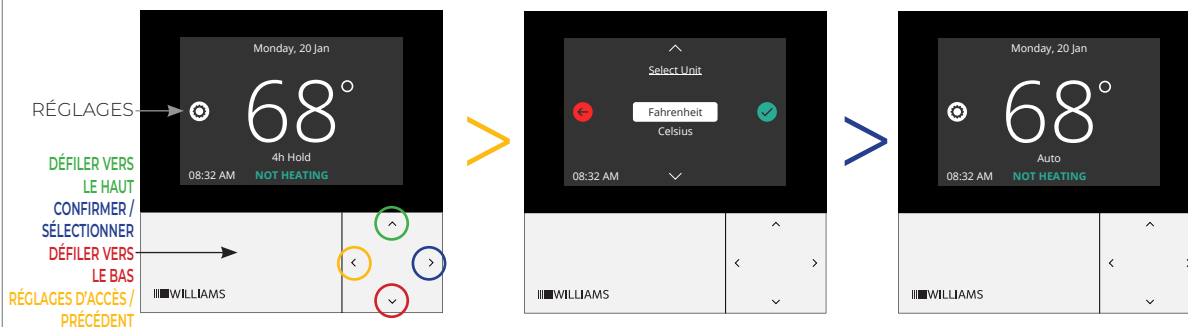


AC2030 COMMANDES DE RÉGLAGE DU THERMOSTAT (SUITE)

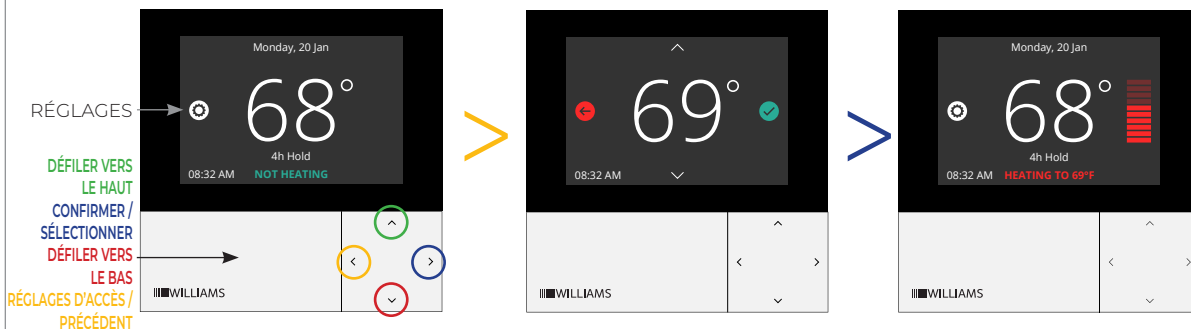
CONFIGURER L'HORAIRE DE CHAUFFAGE Cliquez sur la flèche droite pour sélectionner l'article mis en surbrillance. Suivez les articles de menu pour régler le jour, la fin de semaine ou tous les jours de la semaine. Passez à travers le menu pour régler l'heure et les températures pour chaque jour.



POUR RÉGLER FAHRENHEIT OU CELSIUS. D'abord, cliquez sur la flèche gauche pour sélectionner les réglages, puis utilisez es flèches vers le haut et vers le bas pour sélectionner l'unité Température. Cliquez sur la flèche droite pour sélectionner l'article mis en surbrillance. Sélectionnez Fahrenheit ou Celsius.

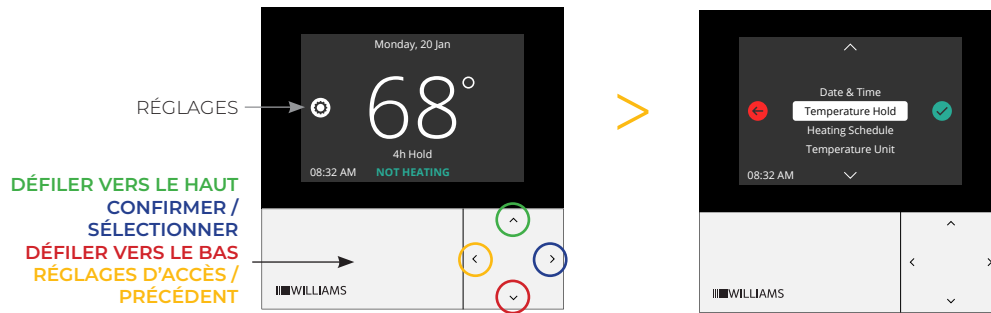


RÉGLEZ LA TEMPÉRATURE DE LA PIÈCE en cliquant sur les flèches vers le haut ou vers le bas. La température réglée sera alors augmentée ou diminuée. Cliquez sur la flèche droite pour confirmer. Si le thermostat est en mode automatique, vous remplacerez l'horaire programmé pendant 4 heures.



AC2030 COMMANDES DE RÉGLAGE DU THERMOSTAT (SUITE)

POUR ACTIVER LE MODE MAINTIEN, cliquez sur la flèche gauche pour sélectionner les réglages, puis utilisez les flèches vers le haut et vers le bas pour maintenir l'unité Température. Cliquez sur la flèche droite pour sélectionner l'article mis en surbrillance. Ainsi, l'horaire de chauffage sera toujours remplacé et la température sera maintenue au réglage principal.



SI UN MESSAGE D'ERREUR APPARAÎT, suivez les instructions à l'écran.

(Si l'écran est en mode veille, une DEL rouge au-dessus des boutons clignotera.)

